

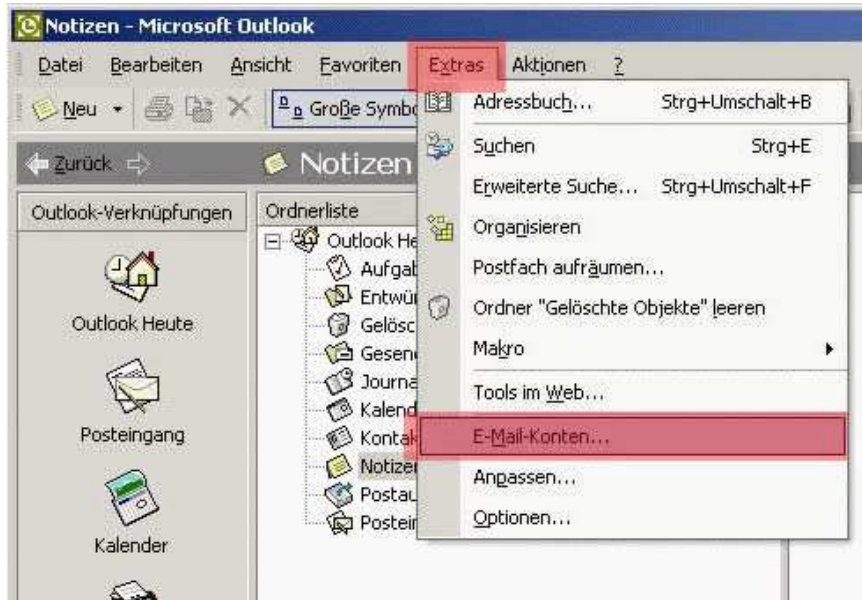


## **SMTP Authentifizierung aktivieren in Outlook 2002**

### **Hosting Rhein-Neckar**

Hosting Rhein-Neckar · Hauptstraße 97 · 69469 Weinheim · [info@hosting-rhein-neckar.de](mailto:info@hosting-rhein-neckar.de) · [www.hosting-rhein-neckar.de](http://www.hosting-rhein-neckar.de)  
Telefon +49 (0) 6201 98 68 96 0 · Fax +49 (0) 6201 98 68 96 16 · Inhaber: Ulf Trämsen · UST-ID DE 164076367  
GLS Bank · BIC: GENODEM1GLS · IBAN: DE24 4306 0967 6003 5627 01  
KTO 600 35 62 701 · BLZ 430 609 67

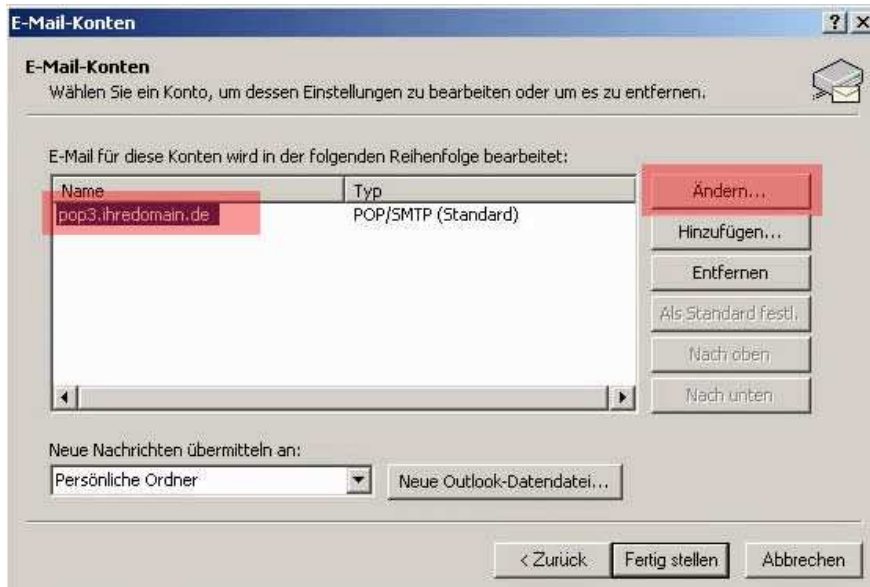
Klicken Sie bitte im Menü auf *Extras* und auf *E-Mail-Konten*



Wählen Sie *Vorhandene E-Mail-Konten anzeigen oder bearbeiten* aus und klicken Sie auf *weiter*.



Wählen Sie links Ihr E-Mail-Konto aus und klicken Sie rechts auf *ändern*.



**E-Mail-Konten**

Wählen Sie ein Konto, um dessen Einstellungen zu bearbeiten oder um es zu entfernen.

E-Mail für diese Konten wird in der folgenden Reihenfolge bearbeitet:

Name	Typ	Ändern...
pop3.ihrdomain.de	POP/SMTP (Standard)	Hinzufügen...
		Entfernen
		Als Standard festl.
		Nach oben
		Nach unten

Neue Nachrichten übermitteln an:  
 Persönliche Ordner | Neue Outlook-Datendatei...

< Zurück Fertig stellen Abbrechen

Klicken Sie bitte auf *Weitere Einstellungen*.



**E-Mail-Konten**

**Internet-E-Mail-Einstellungen (POP3)**

Alle Einstellungen auf dieser Seite sind nötig, damit Ihr Konto richtig funktioniert.

**Benutzerinformationen**

Ihr Name:

E-Mail-Adresse:

**Serverinformationen**

Posteingangsserver (POP3):

Postausgangsserver (SMTP):

**Anmeldeinformationen**

Benutzername:

Kennwort:

Kennwort speichern

Anmeldung durch gesicherte Kennwortauthentifizierung (SPA)

**Einstellungen testen**

Wir empfehlen Ihnen, das neue Konto nach dem Eingeben aller Informationen in diesem Fenster zu testen, indem Sie auf die Schaltfläche unten klicken (Netzwerkverbindung erforderlich).

Kontoeinstellungen testen...

Weitere Einstellungen...

< Zurück Weiter > Abbrechen

Klicken Sie nun auf den Reiter *Postausgangsserver* und aktivieren Sie die Optionen *Der Postausgangsserver (SMTP) erfordert Authentifizierung.* und *Gleiche Einstellungen wie für Posteingangsserver verwenden* und klicken Sie auf *OK*.



The screenshot shows the 'Internet-E-Mail-Einstellungen' dialog box with the 'Postausgangsserver' tab selected. The 'Allgemein' tab is also visible. The 'Postausgangsserver' tab contains the following options:

- Der Postausgangsserver (SMTP) erfordert Authentifizierung
- Gleiche Einstellungen wie für Posteingangsserver verwenden
- Anmelden mit
  - Benutzername:
  - Kennwort:
  - Kennwort speichern
  - Anmeldung durch gesicherte Kennwortauthentifizierung (SPA)
- Vor dem Senden bei Posteingangsserver anmelden

At the bottom of the dialog, there are two buttons: 'OK' and 'Abbrechen'.