

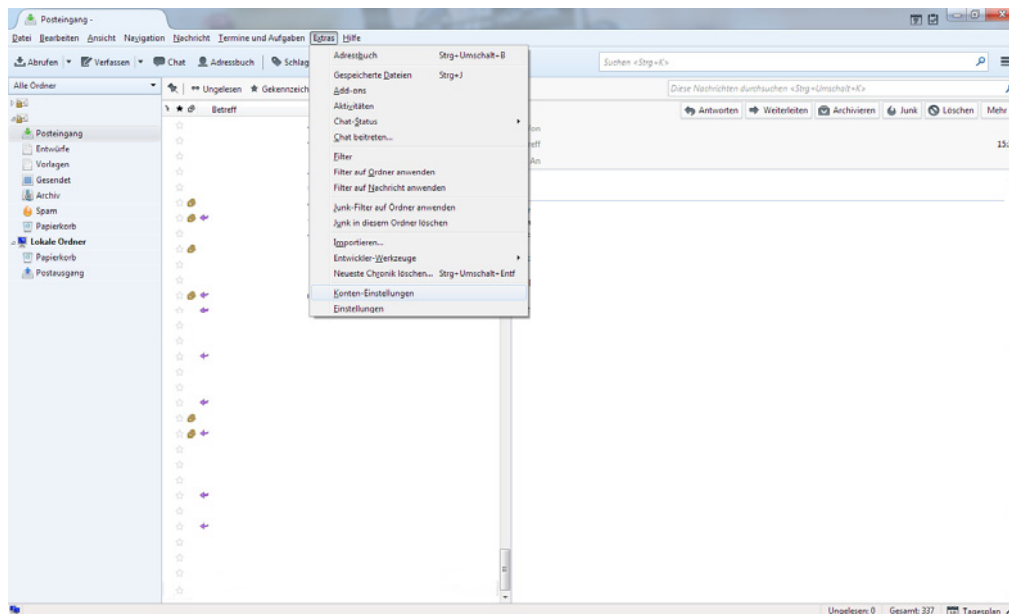


Mailkonto erstellen Morzilla Thunderbird

Hosting Rhein-Neckar

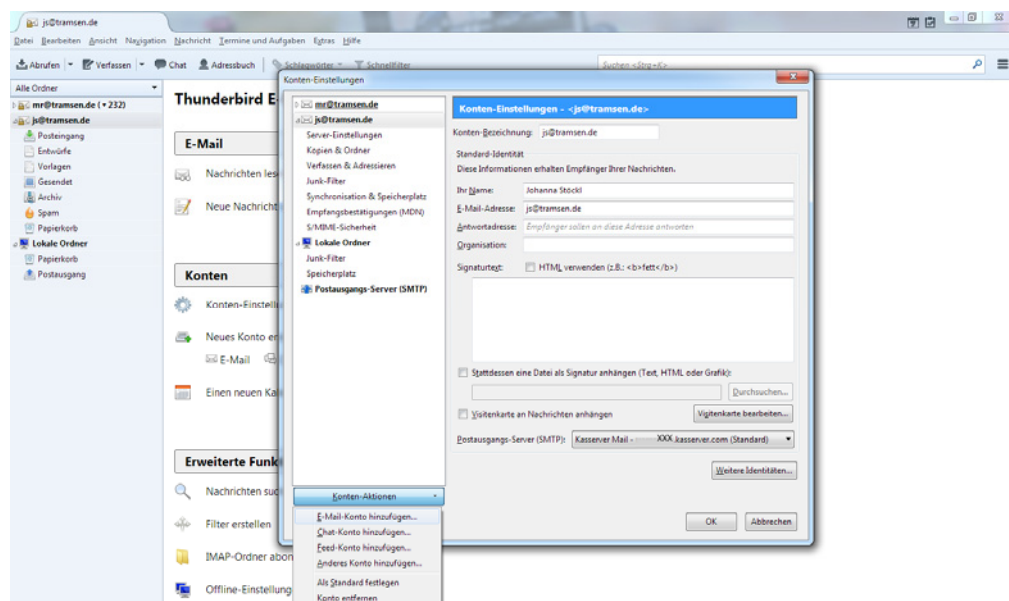
Hosting Rhein-Neckar · Turleyplatz 12 · 68167 Mannheim · info@hosting-rhein-neckar.de · www.hosting-rhein-neckar.de
Telefon +49 (0) 6201 121 82 56-6 · Fax +49 (0) 6201 121 82 56-9 · Inhaber: Ulf Tramsen · UST-ID DE 164076367
GLS Bank · BIC: GENODEM1GLS · IBAN: DE24 4306 0967 6003 5627 01

Starten Sie Mozilla Thunderbird und klicken Sie im Menü auf Extras. Klicken Sie anschließend auf Konto-Einstellungen, um ein neues Konto zu erstellen.

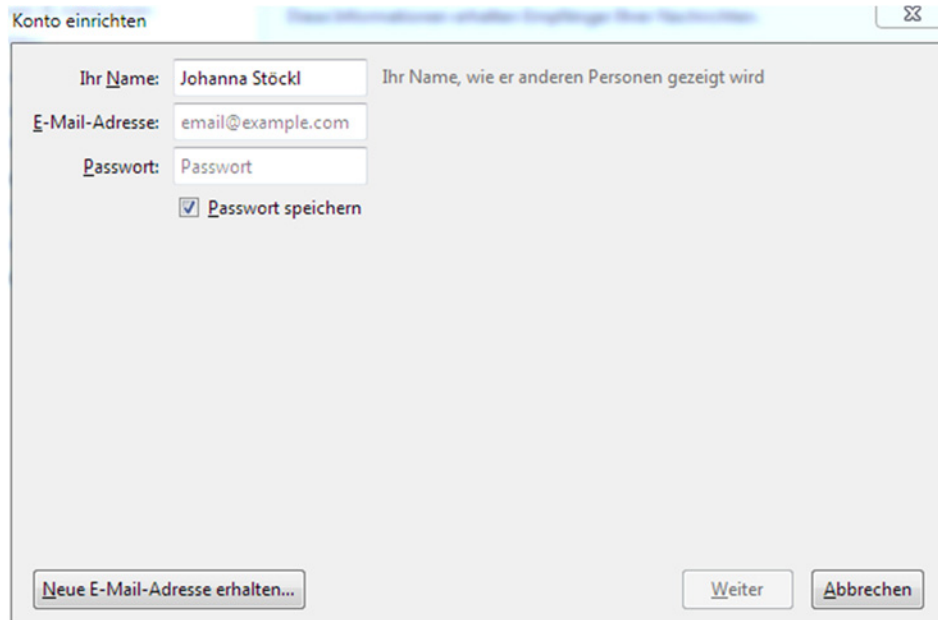


Es öffnet sich ein neues Fenster. In der linken Spalte sehen Sie Ihre bisher angelegten Konten. Sie können nach Abschluss der Einrichtung natürlich noch Details in den jeweiligen Konten ändern.

Klicken Sie jetzt auf *Konten-Aktionen* und dann auf *E-Mail-Konto hinzufügen*.



Ein weiteres Fenster öffnet sich. Tragen Sie bei *Ihr Name* den Namen ein, der beim Empfänger Ihrer Mails angezeigt werden soll. Bei *E-Mail-Adresse* tragen Sie die Adresse ein, die Sie einrichten möchten. Unter *Passwort* tragen Sie Ihr zugehöriges Kennwort ein.



Konto einrichten

Ihr Name: Johanna Stöckl Ihr Name, wie er anderen Personen gezeigt wird

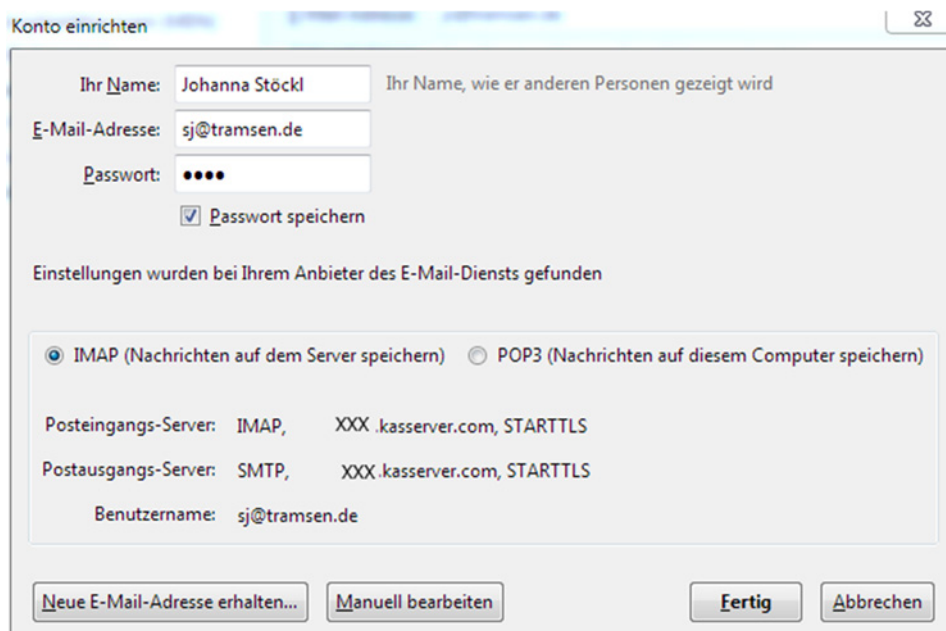
E-Mail-Adresse: email@example.com

Passwort: Passwort

☒ Passwort speichern

Neue E-Mail-Adresse erhalten... Weiter Abbrechen

Klicken Sie anschließend auf *weiter*. Mozilla Thunderbird sucht nach verschiedenen Datenbanken. Wenn Mozilla Thunderbird Ihre ISP-Datenbank (Internetdienstanbieter) gefunden hat klicken Sie auf *Fertig*.



Konto einrichten

Ihr Name: Johanna Stöckl Ihr Name, wie er anderen Personen gezeigt wird

E-Mail-Adresse: sj@tramsen.de

Passwort: ●●●●

☒ Passwort speichern

Einstellungen wurden bei Ihrem Anbieter des E-Mail-Diensts gefunden

☒ IMAP (Nachrichten auf dem Server speichern) ☐ POP3 (Nachrichten auf diesem Computer speichern)

Posteingangs-Server: IMAP, XXX.kasserver.com, STARTTLS

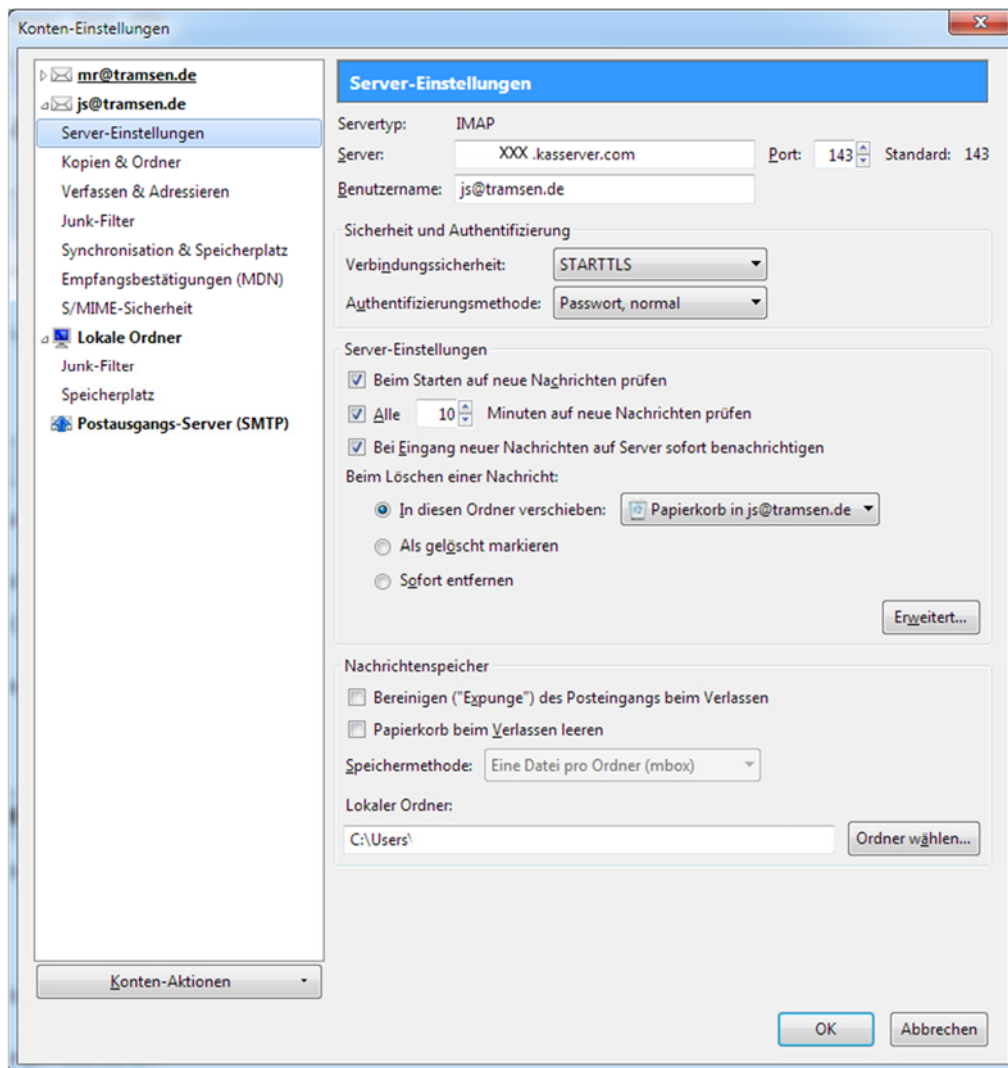
Postausgangs-Server: SMTP, XXX.kasserver.com, STARTTLS

Benutzername: sj@tramsen.de

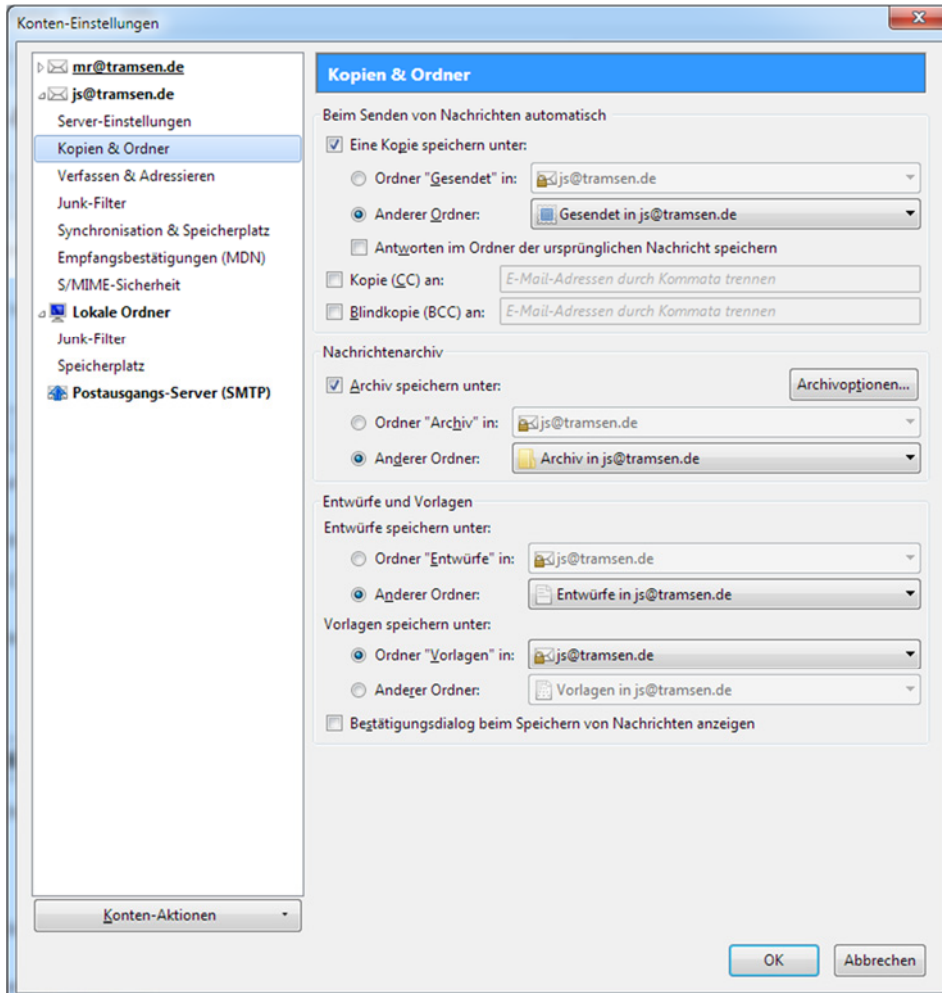
Neue E-Mail-Adresse erhalten... Manuell bearbeiten Fertig Abbrechen

Nachdem Sie Ihr Konto erstellt haben, müssen Sie die *Server-Einstellungen* bearbeiten. Kontrollieren Sie ob im Bereich *Server* die richtige *Kasserver-Adresse* angegeben ist.

Bei *Lokaler Ordner* sollten Sie noch einen Ordner auf Ihrem Rechner zu Verfügung stellen, um Nachrichten oder andere Dokumente zu speichern.



Nachdem Sie die *Server-Einstellungen* bearbeitet haben, Kontrollieren Sie den Bereich *Kopien & Ordner*. Stellen Sie bitte sicher, dass Ihre neu eingerichtete E-Mail-Adresse in allen Unterpunkten (z.B. Kopie speichern unter, Archiv speichern unter) eingestellt ist.



Konten-Einstellungen

js@tramsen.de
 Server-Einstellungen
Kopien & Ordner
 Verfassen & Adressieren
 Junk-Filter
 Synchronisation & Speicherplatz
 Empfangsbestätigungen (MDN)
 S/MIME-Sicherheit
 Lokale Ordner
 Junk-Filter
 Speicherplatz
 Postausgangs-Server (SMTP)

Kopien & Ordner

Beim Senden von Nachrichten automatisch

☒ Eine Kopie speichern unter:

☐ Ordner "Gesendet" in: js@tramsen.de

☒ Anderer Ordner: Gesendet in js@tramsen.de

☐ Antworten im Ordner der ursprünglichen Nachricht speichern

☐ Kopie (CC) an: E-Mail-Adressen durch Kommata trennen

☐ Blindkopie (BCC) an: E-Mail-Adressen durch Kommata trennen

Nachrichtenarchiv

☒ Archiv speichern unter: Archivoptionen...

☐ Ordner "Archiv" in: js@tramsen.de

☒ Anderer Ordner: Archiv in js@tramsen.de

Entwürfe und Vorlagen

Entwürfe speichern unter:

☐ Ordner "Entwürfe" in: js@tramsen.de

☒ Anderer Ordner: Entwürfe in js@tramsen.de

Vorlagen speichern unter:

☒ Ordner "Vorlagen" in: js@tramsen.de

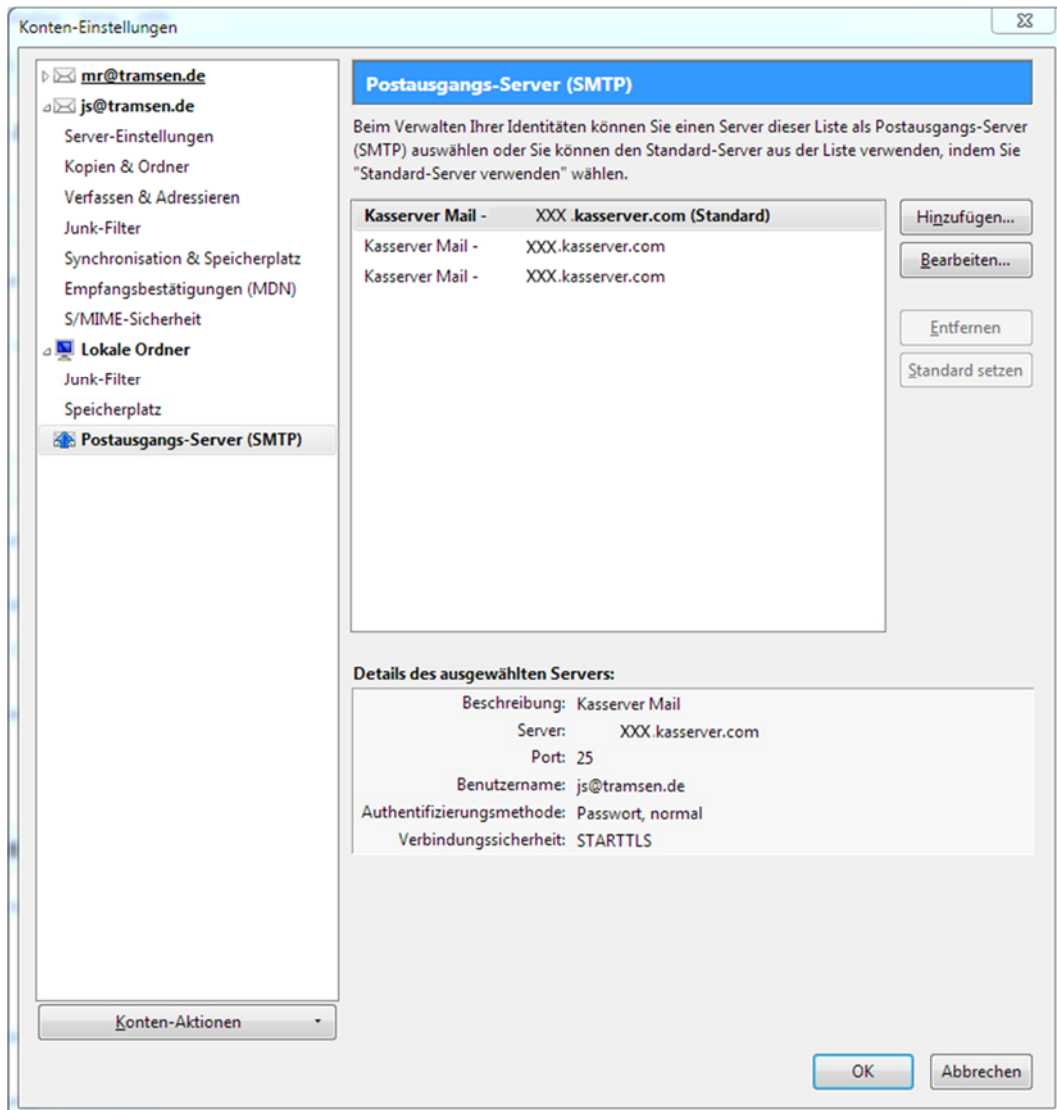
☐ Anderer Ordner: Vorlagen in js@tramsen.de

☐ Bestätigungsdialog beim Speichern von Nachrichten anzeigen

Konten-Aktionen

OK Abbrechen

Wenn Sie die oben genannten Bereiche bearbeitet haben, kontrollieren Sie bitte den *Postausgangs-Server (SMTP)*.



Konten-Einstellungen

☒ **mr@tramsen.de**
☒ **js@tramsen.de**

- Server-Einstellungen
- Kopien & Ordner
- Verfassen & Adressieren
- Junk-Filter
- Synchronisation & Speicherplatz
- Empfangsbestätigungen (MDN)
- S/MIME-Sicherheit
- ☒ **Lokale Ordner**
 - Junk-Filter
 - Speicherplatz
- ☒ **Postausgangs-Server (SMTP)**

Postausgangs-Server (SMTP)

Beim Verwalten Ihrer Identitäten können Sie einen Server dieser Liste als Postausgangs-Server (SMTP) auswählen oder Sie können den Standard-Server aus der Liste verwenden, indem Sie "Standard-Server verwenden" wählen.

Kasserver Mail -	XXX.kasserver.com (Standard)	
Kasserver Mail -	XXX.kasserver.com	Hinzufügen...
Kasserver Mail -	XXX.kasserver.com	Bearbeiten...
		Entfernen
		Standard setzen

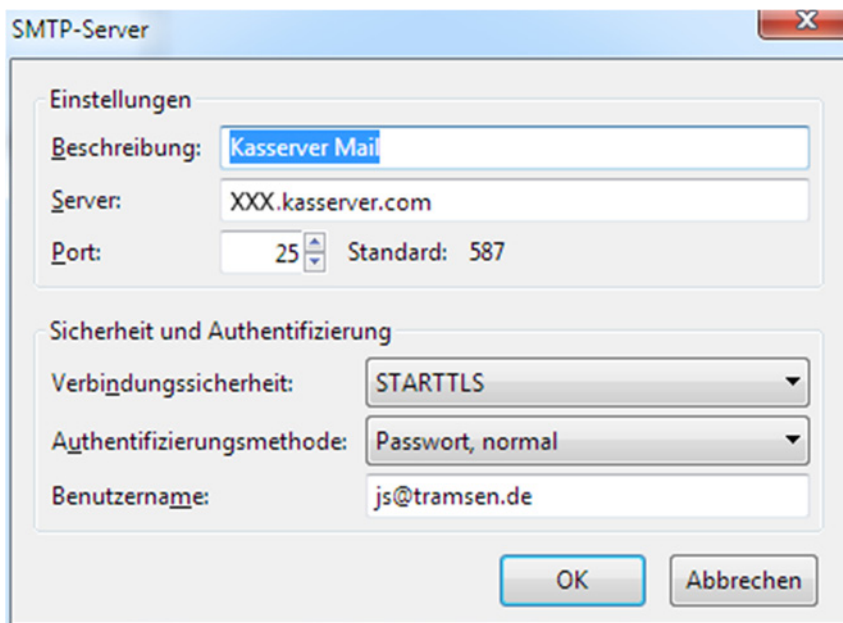
Details des ausgewählten Servers:

Beschreibung: Kasserver Mail
 Server: XXX.kasserver.com
 Port: 25
 Benutzername: js@tramsen.de
 Authentifizierungsmethode: Passwort, normal
 Verbindungssicherheit: STARTTLS

Konten-Aktionen

OK Abbrechen

Wenn Sie Ihren Server bearbeiten möchten klicken Sie auf *Bearbeiten*. Möchten Sie einen neuen Server ergänzen, klicken Sie auf *Hinzufügen* und stellen die folgenden Werte für die *Sicherheit und Authentifizierung* ein. Die Serveradresse (XXX.kasserver.com) passen Sie bitte den Ihnen übermittelten Werte an.



The image shows a Windows-style dialog box titled "SMTP-Server". It contains two main sections: "Einstellungen" (Settings) and "Sicherheit und Authentifizierung" (Security and Authentication). In the "Einstellungen" section, there are three fields: "Beschreibung:" with the value "Kasserver Mail", "Server:" with the value "XXX.kasserver.com", and "Port:" with a spinner box set to "25" and a "Standard: 587" label. The "Sicherheit und Authentifizierung" section has three fields: "Verbindungssicherheit:" with a dropdown menu showing "STARTTLS", "Authentifizierungsmethode:" with a dropdown menu showing "Passwort, normal", and "Benutzername:" with the value "js@tramsen.de". At the bottom right of the dialog are two buttons: "OK" and "Abbrechen".